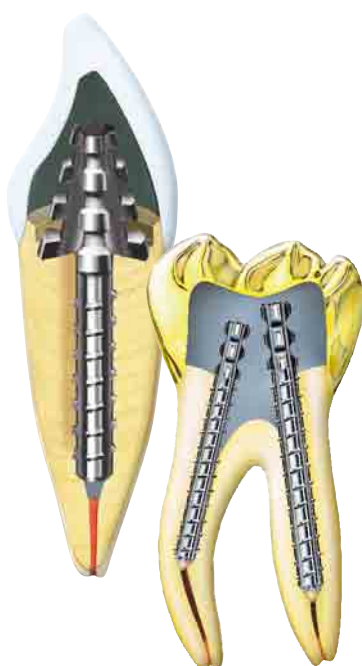




Wkłady korzeniowe | System Vario

Cylindryczne wkłady korzeniowe o szerokim spektrum wskazań



Dzięki różnym kształtom głowy i konstrukcję trzpienia wkładów, system Vario można stosować w wielu różnych sytuacjach:

- **Vario** o głowie w kształcie niedużego cylindra stosuje się w przypadku zębów częściowo zniszczonych lub zębów wielokorzeniowych
- **Vario X** o głowie w wyraźnym kształcie retencyjnym stosuje się w przypadku częściowo zniszczonych zębów
- **Vario X ELO** przeznaczone dla silnie zniszczonych zębów o długiej koronie klinicznej

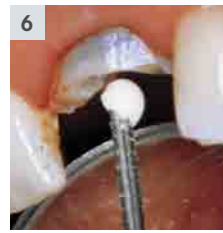
Wkłady Vario są dostępne w 4 długościach trzpienia (6, 7, 9 i 13 mm) z gwintem i bez. Aktywny trzpień wkładu z samonacinającym gwintem służy do aktywnego zakotwiczenia w kanale korzeniowym, natomiast pasywny trzpień wkładu z rowkami retencyjnymi i wypłaskowaną powierzchnią przeznaczony jest do zębów łamliwych.

Wspólny dla wszystkich rodzajów wkładów zestaw instrumentów Vario pozwala na systematyczne przeprowadzenie zabiegu w różnych sytuacjach i przy różnych konstrukcjach wkładów.

Wkłady Vario wykonane są z czystego tytanu i nadają się doskonale do wykonywania rekonstrukcji z materiałów plastycznych, takich jak np. kompozyty.

Zastosowanie

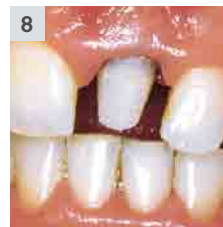
1. Zdjęcie rentgenowskie wykonane przed leczeniem.
2. Sytuacja kliniczna przed leczeniem.
3. Odcięcie korony klinicznej.
4. Poszerzenie kanału korzeniowego przy pomocy wiertła kombi 179, preparacja ubytku pod wkład przy użyciu płaskiego wiertła 116D.
5. Przymiarka wkładu kontrolnego 151L9.



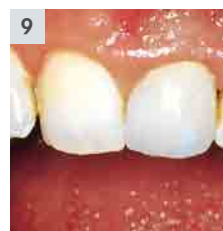
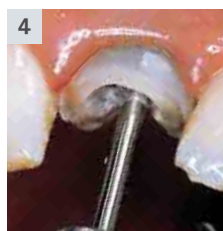
6. Wypełnienie kanału cementem, wprowadzenie wkładu przy użyciu klucza nasadowego 66L9.



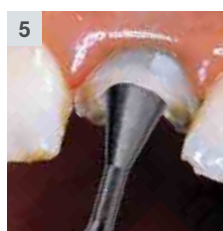
7. Bezpośrednia obudowa kikuta materiałem kompozytowym (np. DentinBuild).



8. Preparacja kikuta.



9. Sytuacja kliniczna po leczeniu.

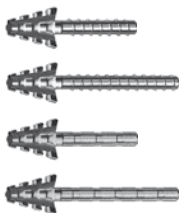


10. Zdjęcie rentgenowskie wykonane po leczeniu.

VARIO



VARIO X



VARIO X ELO

